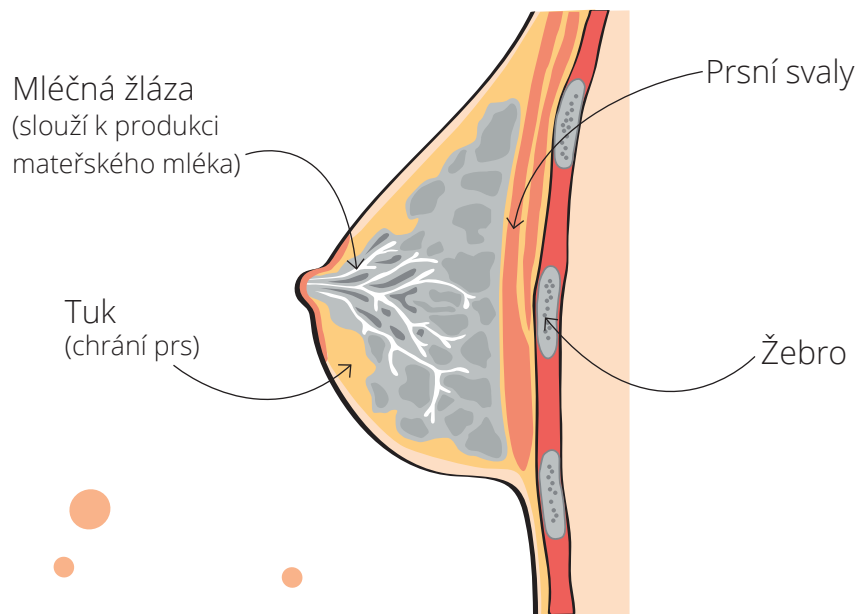


Prs

Prs, prsa čili ňadra čili mamma mají na starosti produkci mateřského mléka a zároveň plní i funkci estetickou a namlouvací. Nauč se společně s námi jak se o něj správně starat a včas rozpoznat případnou rakovinu.



67

kcal má 100 ml mateřského mléka (více než 1 pivo).

D

je průměrná velikost prsou v Česku.

500

gramů v průměru váží jeden prs.

7000

žen v České republice onemocní ročně rakovinou prsu.

Čím může prs onemocnět?

Zánět	Zhoubný nádor rakovina
Cysta dutina vyplněná tekutinou	Nezhoubný nádor z tuku nebo vaziva

Screening: Po 45. roce zajdi 1x za 2 roky na vyšetření mamografem, které hraje pojišťovna. Seznam mamocenter najdeš na www.mamo.cz.

Věděl/a jsi, že až 30% rakoviny prsu odhalí partner či partnerka? I ti by se proto měli naučit správnou techniku vyšetřování.

Zajímá tě více?

Více o tom, jak se starat o své #prsakoule, srdce a reprodukční orgány nebo kdy a kam zajít na preventivní prohlídku - zjistiš na www.loono.cz/prevence

Sleduj nás na sociálních sítích @loonocz:



Otestuj si své znalosti z prevence na bit.ly/TestPrevence



Rakovina prsu

Co je to rakovina?

Rakovinu si můžeš představit jako nekontrolovatelné množení buněk jakéhokoliv orgánu v těle. Ten může ztratit svoji funkci nebo svojí velikostí začít utlačovat okolí.

Jaké jsou rizikové faktory rakoviny prsu?



Genetika

-rakovina prsu v rodině, mutace v genech BRCA 1,2.

40+

Věk



Žádný porod



Žádné kojení



Obezita

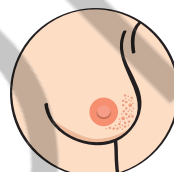


Kouření

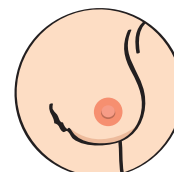
Jak se projevuje rakovina prsu?



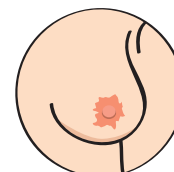
Bulka



Změny na kůži



Změny tvaru



Změny na bradavce

Co dělat, když...

u sebe zpozoruješ některou z těchto změn?



Nepanikař



Nestyď se



Nehledej rady na internetu



Navštiv lékaře - zajdi rovnou na mamologii



Rakovina prsu se objevuje nejčastěji u žen kolem 55. - 65. roku věku. Mohou ji však mít i muži a to až v 1% případů. I oni by si proto měli čas od času svá prsa prohmátat.

Jak se samovyšetřovat?



1x měsíčně



Pohled



Pohmat

Celý postup najdeš na www.loono.cz (QR kód):



Namířte foták chytrého telefonu

Projekt byl realizován za finanční podpory Ministerstva zdravotnictví



MINISTERSTVO ZDRAVOTNICTVÍ ČESKÉ REPUBLIKY