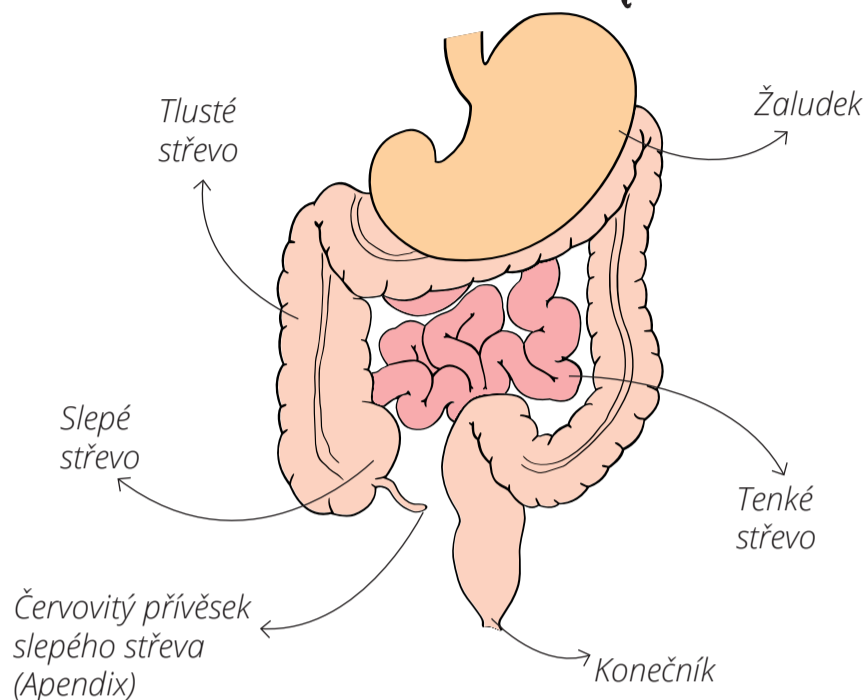


Tlusté střevo

Tlusté střevo má na starosti vstřebávání vody a spolu s tím i produkci vitamínu K. Nauč se společně s námi, jak se o něj správně starat a přecházet tak rakovině.

Jak tlusté střevo vypadá?



Tlusté střevo v číslech

1,5

metru měří tlusté střevo na délku.

3

je třetím nejčastějším typem rakoviny v Česku.

35

procent lidí starších 50 let navštěvuje screening.

Jakou má tlusté střevo funkci?

Vstřebávací

Vstřebává se v něm voda, vitamíny a minerály.

Vylučovací

Vylučuje z těla nevstřebanou potravu, odpadní látky a žluč.

Mikrobiální

Bakterie v něm mění obsah na lépe využitelný pro tělo.

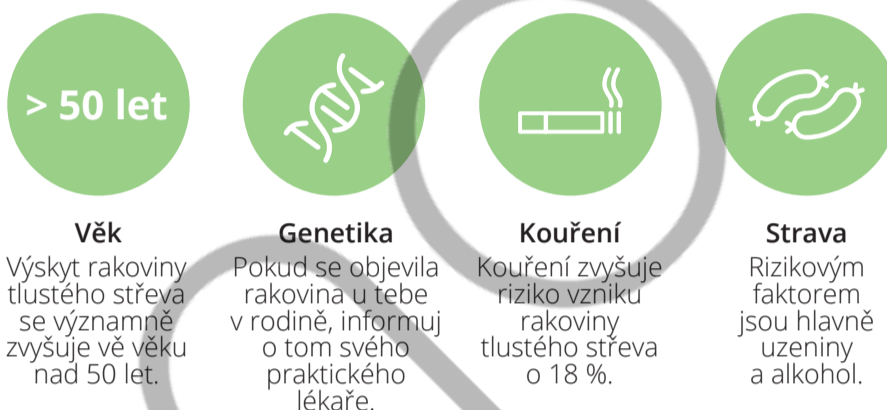
Screening rakoviny tlustého střeva:
Provádí se pomocí testu okultního krvácení do stolice (tzv. TOKS) a nebo koloskopicky.
- Mezi 50 - 55 lety: 1x ročně vyšetření TOKS
- Nad 55 let: jednou za 2 roky TOKS nebo jednou za 10 let koloskopie

Rakovina tlustého střeva

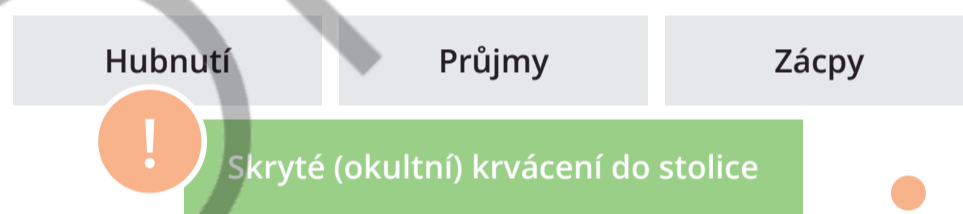
Co je to rakovina?

Rakovinu si můžeš představit jako nekontrolovatelné množení buněk jakéhokoliv orgánu v těle. Ten může ztratit svoji funkci nebo svojí velikostí začít utlačovat okolí.

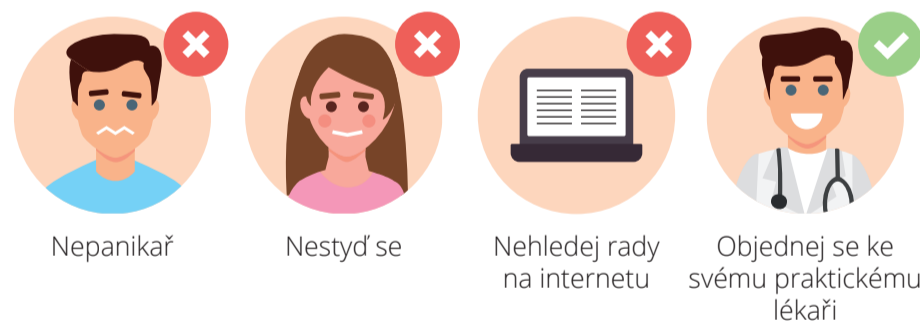
Jaké jsou rizikové faktory rakoviny tlustého střeva?



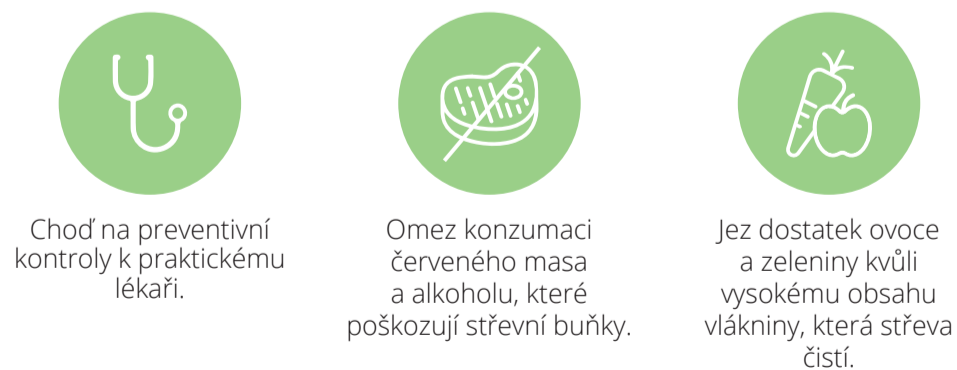
Jak se projevuje rakovina tlustého střeva?



Co dělat, když u sebe zpozoruješ tyto příznaky?



Jak rakovině tlustého střeva předcházet?



Zajímá tě více?

Více o tom, jak se starat o své #prsakoule, srdce a reprodukční orgány nebo kdy a kam zajít na preventivní prohlídku - zjistiš na www.loono.cz/prevence.

Sleduj nás na sociálních sítích @loonocz:



Otestuj si své znalosti z prevence na bit.ly/TestPrevence



Projekt byl realizován za finanční podpory Ministerstva zdravotnictví



MINISTERSTVO ZDRAVOTNICTVÍ
ČESKÉ REPUBLIKY