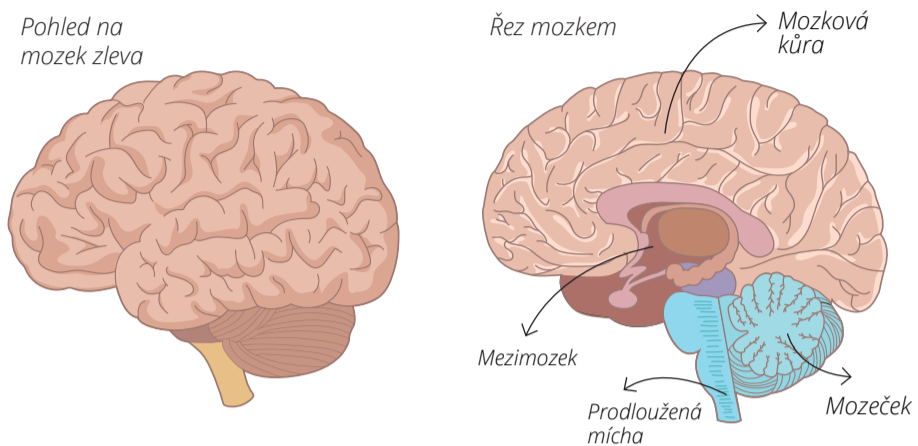


# Mozková mrtvice

Mrtvice je jedním z kardiovaskulárních onemocnění, tedy onemocnění srdce a cév. Nauč se společně s námi, jak se o svůj mozek a cévy správně starat a mrtvici tak předejít.

## Mozek

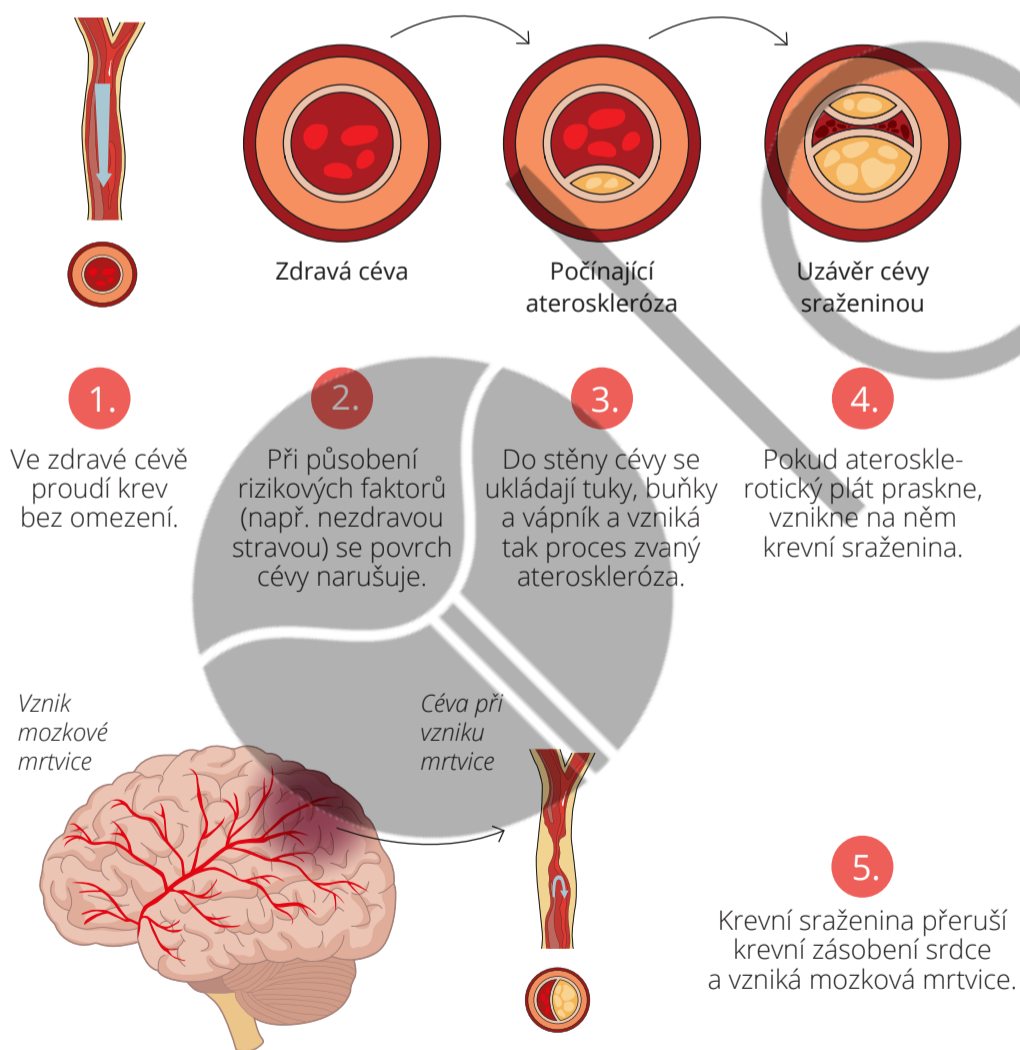


### Mozek v číslech



## Mozková mrtvice

Mrtvice je náhlé přerušení krevního zásobování části mozku, vzniká nejčastěji na podkladě aterosklerózy, neboli kornatění tepen.



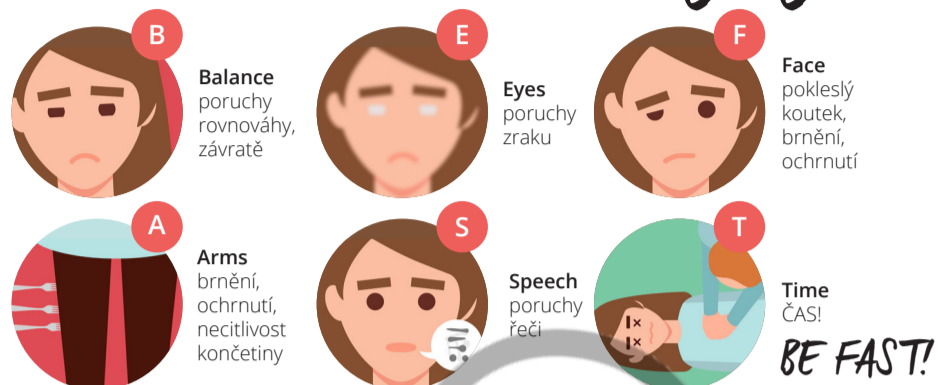
### Zajímá tě více?

Více o tom, jak se starat o své #prsakoule, srdce a reprodukční orgány nebo kdy a kam zajít na preventivní prohlídku - zjistíš na [www.loono.cz/prevence](http://www.loono.cz/prevence)

Sleduj nás na sociálních sítích @loonocz:



## Jak se mozková mrtvice projevuje?



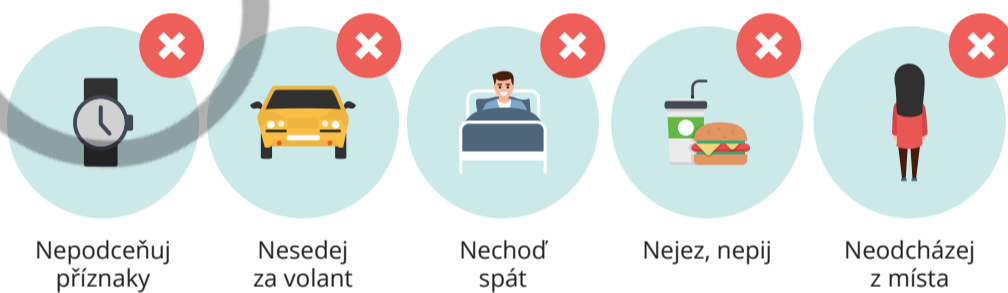
## Co dělat když...

...na sobě nebo na někom v okolí zpozoruješ příznaky mozkové mrtvice?



Při volání 155 se nech vést operátorem, který situaci vyhodnotí a navrhne nejvhodnější řešení.

### Co nedělat?

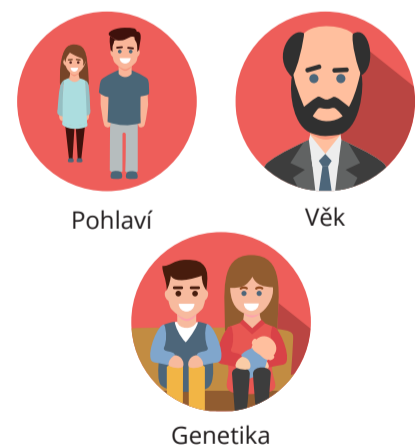


## Jak mrtvici předcházet?

### Co ovlivnit můžeš?



### Co ovlivnit nemůžeš, ale měl/a bys o tom vědět:



Navštiv proto 1x za 2 roky preventivní prohlídku u praktického lékaře. Toho také nezapomeň informovat, pokud se u tebe v rodině objeví infarkt nebo mrtvice.

Otestuj si své znalosti z prevence na [bit.ly/TestPrevence](http://bit.ly/TestPrevence)



Projekt byl realizován za finanční podpory Ministerstva zdravotnictví

