

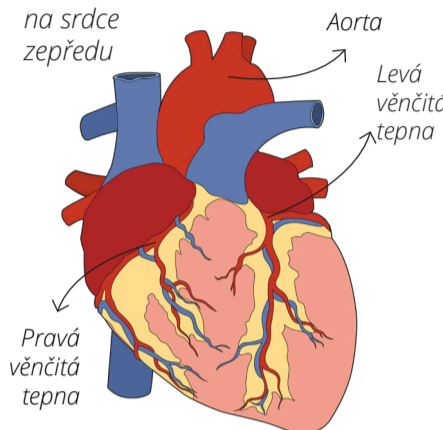
Infarkt srdce

Infarkt je jedním z kardiovaskulárních onemocnění, tedy onemocnění srdce a cév. Nauč se společně s námi, jak se o svoje srdce správně starat a infarktu tak předejít.

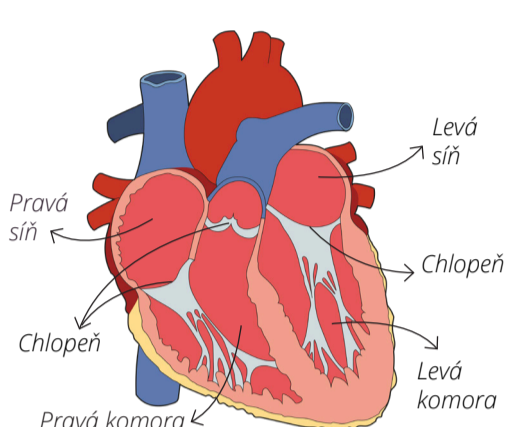
Srdce

Srdce je svalový orgán uložený obvykle vlevo za hrudní kostí. Jeho úkolem je pumpovat krev do malého oběhu, tedy do plic, a velkého oběhu, tedy do zbytku těla.

Pohled na srdce zepředu



Řez srdcem

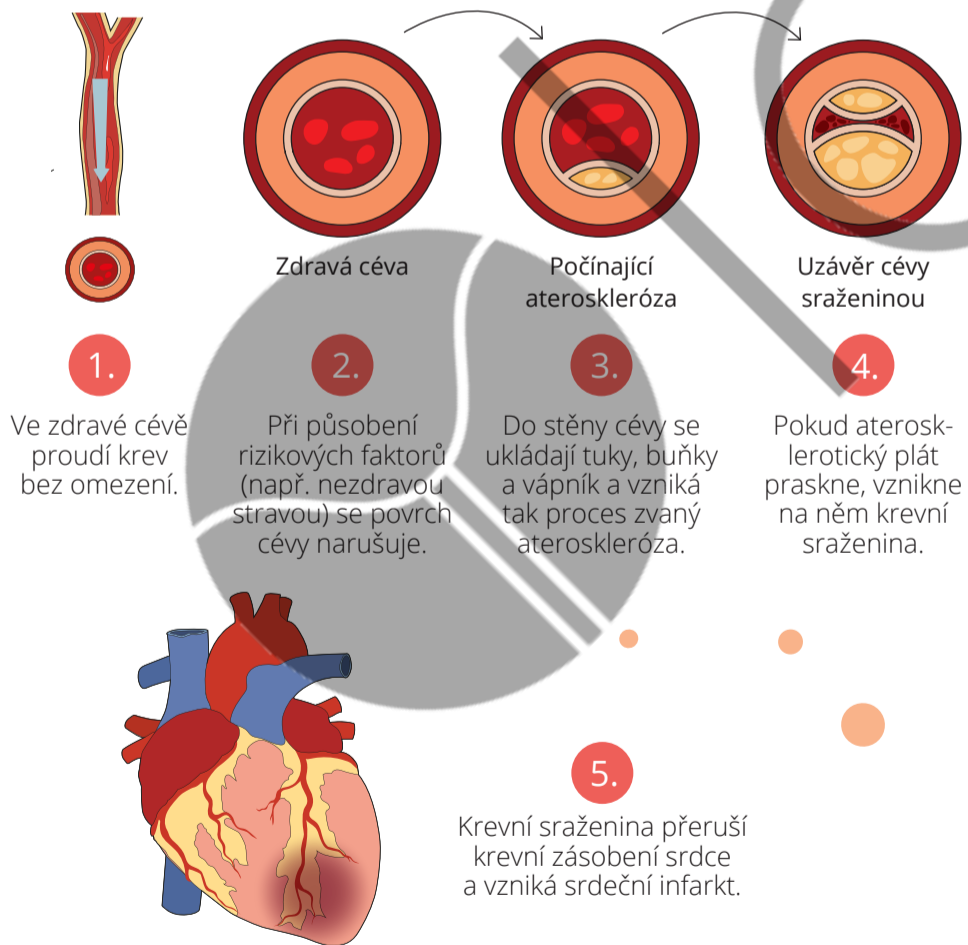


Srdce v číslech



Srdeční infarkt

Infarkt je náhlé přerušování krevního zásobování části srdce, vzniká nejčastěji na podkladě aterosklerózy, neboli kornatění tepen.



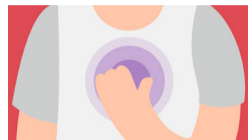
Zajímá tě více?

Více o tom, jak se starat o své #prsakoule, srdce a reprodukční orgány nebo kdy a kam zajít na preventivní prohlídku - zjistíš na www.loono.cz/prevence

Sleduj nás na sociálních sítích @loonocz:



Jak se infarkt projevuje?



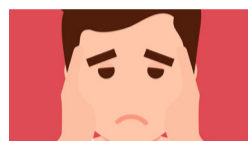
Bolest na hrudi



Pocit nedostatku dechu



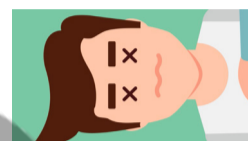
Bledost, pocení



Úzkost



Nevolnost



Ztráta vědomí

Co dělat když...

...na sobě nebo na někom v okolí zpozoruješ příznaky infarktu srdce?



Nepanikař



Nehledej rady na internetu



Volej 155 nebo použij aplikaci Záchranka

Při volání 155 se nech vést operátorem, který situaci vyhodnotí a navrhne nejvhodnější řešení.

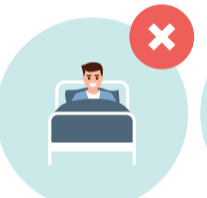
Co nedělat?



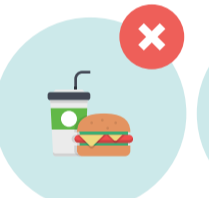
Nepodceňuj příznaky



Nesedej za volant



Nechod spát



Nejez, nepij



Neodcházej z místa

Jak infarktu předcházet?

Co ovlivnit můžeš?



Kouření



Nedostatek pohybu



Nedostatek spánku



Cukrovka



Nadváha



Preventivní prohlídky

Co ovlivnit nemůžeš, ale měl bys o tom vědět:



Pohlaví



Věk



Genetika



Navštěvuj proto 1x za 2 roky preventivní prohlídku u praktického lékaře. Toho také nepamenej informovat, pokud se u tebe v rodině objeví infarkt nebo mrtvice.

Otestuj si své znalosti z prevence na bit.ly/TestPrevence



Projekt byl realizován za finanční podpory Ministerstva zdravotnictví



MINISTERSTVO ZDRAVOTNICTVÍ ČESKÉ REPUBLIKY